

■ 2023年春学期 授業アンケート集計結果・考察シート

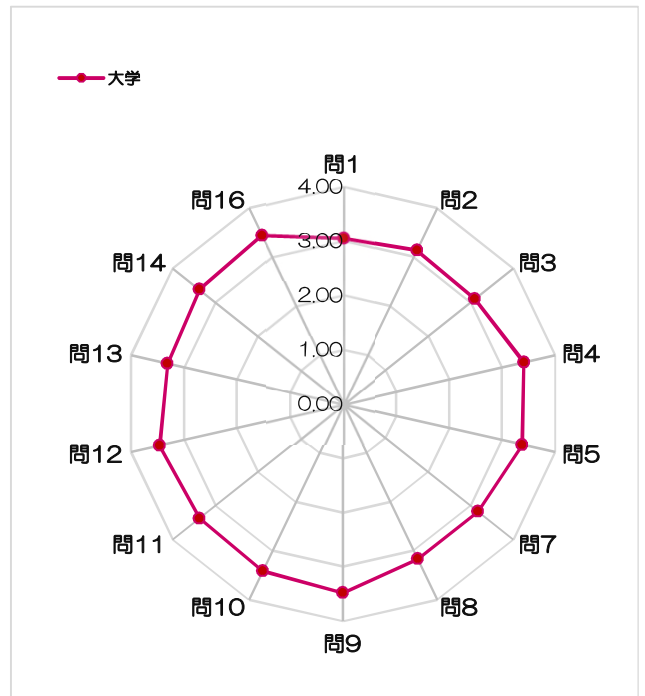
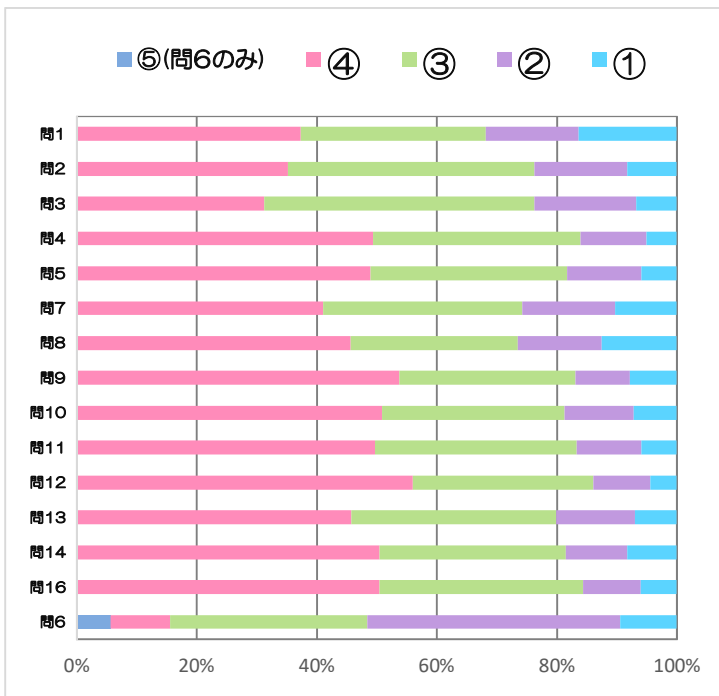
◆回収率		◆学科				◆学年			
履修者数	61,974名	1.経済	2,242	5.社会	1,407	9.国際	648	1年生	6,524
回収数	10,711名	2.経営	1,688	6.心理	1,414	10.文学	921	2年生	2,379
回収率	17.3%	3.マーケティング	-	7.国際教養	187	11.法学	632	3年生	1,438
		4.地域創造	1,479	8.国際日本	93	-	-	4年生	370

問1～5、7～14の平均値	
大学平均値	3.20

問6の平均値	
大学平均値	1.60

問	設問内容	評価値集計 (%)				平均値
		④思う	③どちらかといえば思う	②どちらかといえは思わない	①思わない	
						大学
1	私は、この授業を受講するにあたりシラバスを参考にした。	37.4	30.8	15.5	16.3	3.05
2	私は、シラバスに記載の到達目標を把握・理解している。	35.2	41.0	15.5	8.3	3.13
3	私は、その到達目標を達成することができた。	31.3	45.0	16.9	6.8	3.10
4	私は、この授業で学んで得た知識やスキルは、今または将来、社会・自治体・企業等における課題や問題の解決に取り組む際に役立つと思った。	49.4	34.6	11.0	5.0	3.41
5	教員から、授業の理解に必要となる予習・復習について、具体的な指示があった。	49.0	32.8	12.3	5.9	3.38
7	この授業ではチャットやメッセージ等の機能で気軽に先生へ質問することができた。	41.1	33.2	15.5	10.3	3.18
8	教員は、この授業において個人ワーク、グループワーク、ディベート、プレゼンテーション、ディスカッション、ワークショップなどの手法を活用していた。	45.7	27.8	13.9	12.5	3.17
9	教員は、授業もしくは予習・復習でWebClassやPCなどICTを活用していた。	53.8	29.4	9.1	7.8	3.48
10	板書や資料提示（パワーポイント）等の文字や図表は読みやすかった。	51.0	30.3	11.6	7.1	3.41
11	注）対面授業（「★」がついていない授業）用の設問です。 教員は、私語・携帯の操作・飲食・授業中の入退室などに対して、適切な処置を取っていた。	49.7	33.7	10.7	5.9	3.38
12	注）フルオンライン授業（「★」がついている授業）用の設問です。 教員から、授業計画や課題提出のスケジュールについての具体的な指示があった。	56.0	30.0	9.5	4.4	3.46
13	注）フルオンライン授業（「★」がついている授業）用の設問です。当該授業が対面授業から遠隔授業へ変更となった場合もご回答ください。 この授業で配信された資料は、課題回答・予習・復習がしやすいものであった。	45.8	34.1	13.1	7.0	3.31
14	注）フルオンライン授業（「★」がついている授業）用の設問です。当該授業が対面授業から遠隔授業へ変更となった場合もご回答ください。 この授業が遠隔授業になったことにより、時間の有効活用ができた。	50.5	31.0	10.2	8.3	3.38
16	私は、授業全体を通して満足した。	50.5	33.9	9.6	6.0	3.44

問	設問内容	評価値集計 (%)				平均値	
		⑤3時間以上	④2～3時間	③1～2時間	②1時間未満		①0時間
6	あなたが、この授業科目を1週（回）受けるにあたり、授業時間外で学習した時間は平均してどれくらいですか。	5.7	9.9	32.9	42.1	9.4	1.60



■ 2023年春学期 授業アンケート集計結果・考察シート

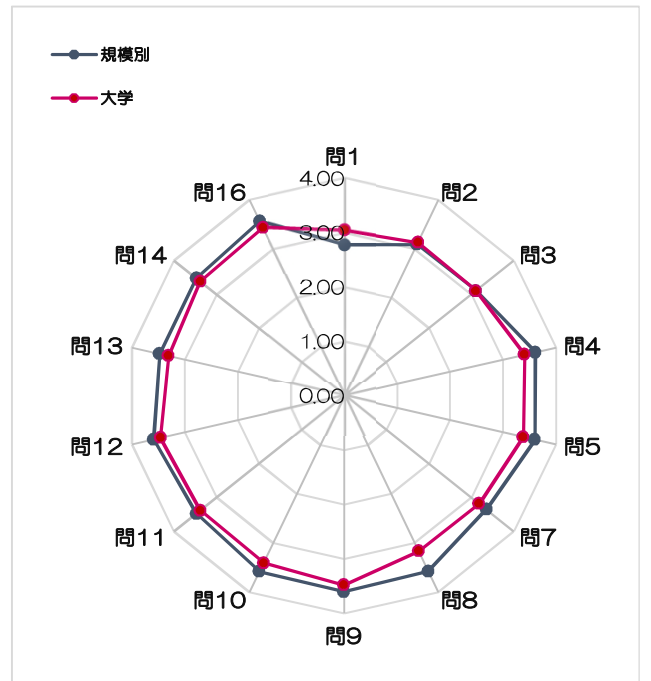
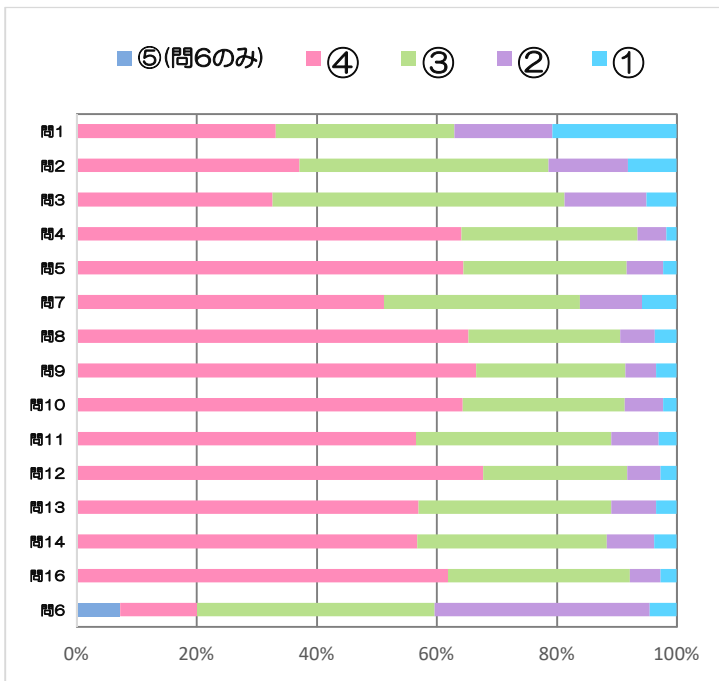
◆回収率		◆学科				◆学年			
履修者数	9,669名	1.経済	598	5.社会	454	9.国際	359	1年生	2,820
回収数	3,464名	2.経営	518	6.心理	474	10.文学	351	2年生	358
回収率	35.8%	3.マーケティング	-	7.国際教養	68	11.法学	272	3年生	224
		4.地域創造	335	8.国際日本	35	-	-	4年生	62

◆授業規模別 1名~50名

問1~5、7~14の平均値		問6の平均値	
大学平均値	3.20	大学平均値	1.60
規模別平均値	3.42	規模別平均値	1.83

問	評価値集計 (%)				平均値	
	④思う	③どちらかといえば思う	②どちらかといえば思わない	①思わない	規模別	大学
1	33.2	29.7	16.3	20.7	2.78	3.05
2	37.2	41.4	13.3	8.1	3.09	3.13
3	32.7	48.6	13.7	5.0	3.10	3.10
4	64.1	29.4	4.8	1.8	3.61	3.41
5	64.4	27.2	6.1	2.3	3.60	3.38
7	51.2	32.7	10.3	5.8	3.35	3.18
8	65.4	25.3	5.8	3.6	3.58	3.17
9	66.6	24.9	5.1	3.4	3.60	3.48
10	64.3	27.1	6.3	2.3	3.59	3.41
11	56.5	32.5	8.0	3.0	3.47	3.38
12	67.7	24.0	5.6	2.7	3.59	3.46
13	57.0	32.0	7.5	3.5	3.48	3.31
14	56.8	31.5	7.9	3.8	3.47	3.38
16	61.9	30.4	5.1	2.7	3.57	3.44

問	評価時間集計 (%)					平均値	
	⑤3時間以上	④2~3時間	③1~2時間	②1時間未満	①0時間	規模別	大学
6	7.3	12.8	39.6	35.8	4.6	1.83	1.60



■ 2023年春学期 授業アンケート集計結果・考察シート

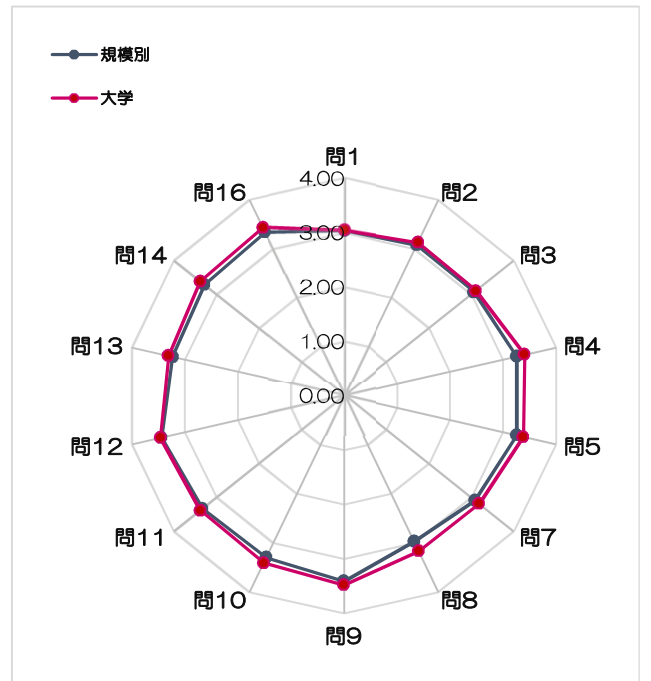
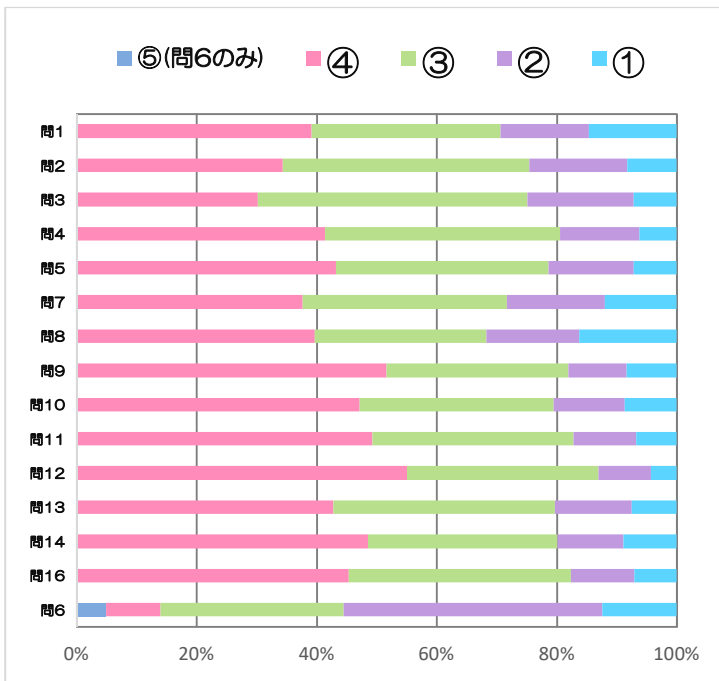
◆回収率		◆学科				◆学年			
履修者数	27,890名	1.経済	816	5.社会	534	9.国際	257	1年生	2,808
回収数	4,591名	2.経営	838	6.心理	510	10.文学	461	2年生	1,016
回収率	16.5%	3.マーケティング	-	7.国際教養	96	11.法学	295	3年生	611
		4.地域創造	739	8.国際日本	45	-	-	4年生	156

◆授業規模別 51名~150名

問1~5、7~14の平均値		問6の平均値	
大学平均値	3.20	大学平均値	1.60
規模別平均値	3.22	規模別平均値	1.51

問	評価値集計 (%)				平均値	
	④思う	③どちらかといえば思う	②どちらかといえば思わない	①思わない	規模別	大学
1	39.1	31.6	14.7	14.6	3.04	3.05
2	34.4	41.1	16.3	8.2	3.08	3.13
3	30.2	44.9	17.7	7.2	3.06	3.10
4	41.4	39.1	13.3	6.2	3.26	3.41
5	43.2	35.5	14.2	7.2	3.26	3.38
7	37.7	34.0	16.4	12.0	3.08	3.18
8	39.7	28.6	15.4	16.3	2.97	3.17
9	51.7	30.2	9.7	8.4	3.41	3.48
10	47.2	32.3	11.8	8.7	3.30	3.41
11	49.3	33.5	10.5	6.7	3.33	3.38
12	55.1	31.9	8.8	4.3	3.44	3.46
13	42.8	36.9	12.8	7.5	3.23	3.31
14	48.5	31.6	11.0	8.9	3.28	3.38
16	45.4	37.0	10.6	7.0	3.34	3.44

問	設問内容	評価値集計 (%)					平均値	
		⑤3時間以上	④2~3時間	③1~2時間	②1時間未満	①0時間	規模別	大学
6	あなたが、この授業科目を1週(回)受けるにあたり、授業時間外で学習した時間は平均してどれくらいですか。	5.0	9.0	30.5	43.0	12.4	1.51	1.60



■ 2023年春学期 授業アンケート集計結果・考察シート

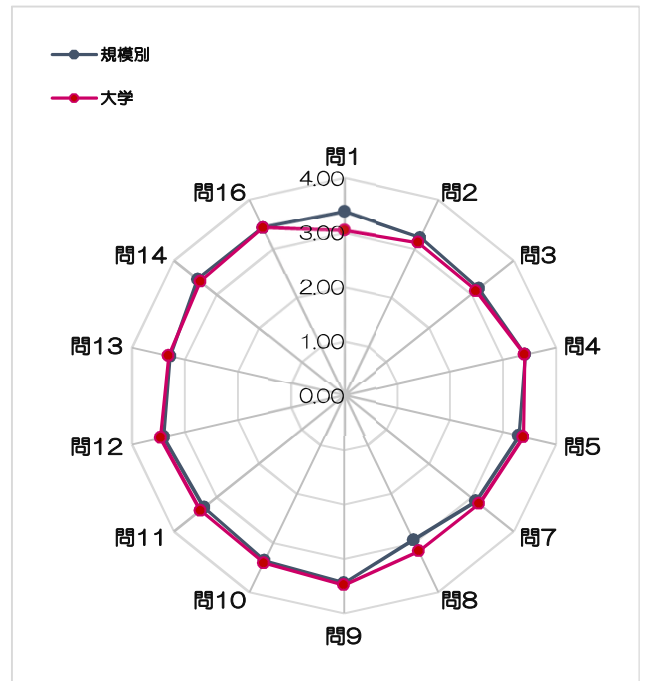
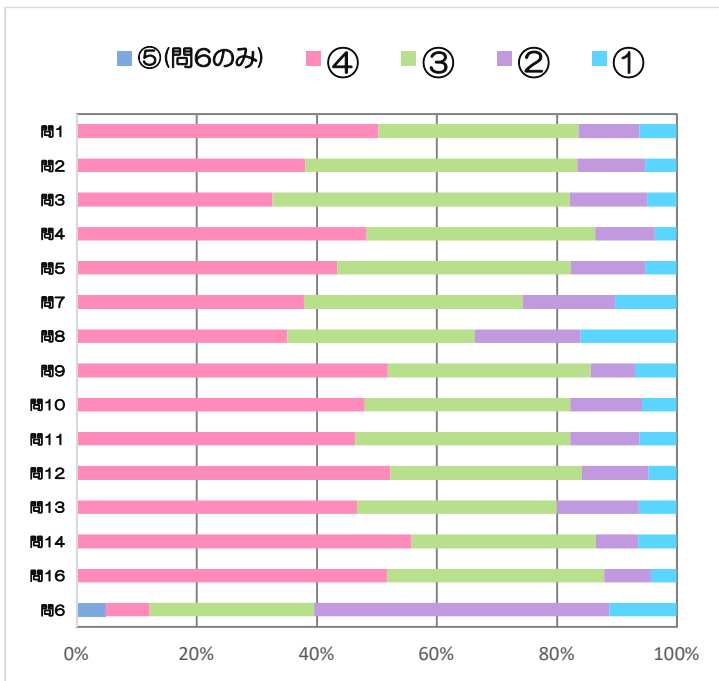
◆回収率		◆学科				◆学年			
履修者数	21,993名	1.経済	642	5.社会	419	9.国際	32	1年生	896
回収数	2,418名	2.経営	286	6.心理	430	10.文学	109	2年生	899
回収率	11.0%	3.マーケティング	-	7.国際教養	23	11.法学	65	3年生	493
		4.地域創造	399	8.国際日本	13	-	-	4年生	130

◆授業規模別 151名～250名

問1～5、7～14の平均値		問6の平均値	
大学平均値	3.20	大学平均値	1.60
規模別平均値	3.30	規模別平均値	1.45

問	評価値集計 (%)				平均値	
	④思う	③どちらかといえば思う	②どちらかといえば思わない	①思わない	規模別	大学
1	50.2	33.4	10.1	6.2	3.39	3.05
2	38.1	45.3	11.4	5.2	3.23	3.13
3	32.7	49.5	12.9	4.9	3.17	3.10
4	48.3	38.1	9.9	3.6	3.42	3.41
5	43.5	38.9	12.3	5.3	3.30	3.38
7	37.9	36.5	15.3	10.3	3.10	3.18
8	35.1	31.3	17.5	16.1	2.94	3.17
9	51.9	33.8	7.4	6.9	3.44	3.48
10	48.0	34.2	12.0	5.8	3.36	3.41
11	46.5	35.8	11.6	6.2	3.29	3.38
12	52.3	31.9	11.1	4.7	3.40	3.46
13	46.8	33.3	13.7	6.3	3.28	3.31
14	55.8	30.7	7.1	6.4	3.44	3.38
16	51.7	36.2	7.8	4.3	3.44	3.44

問	設問内容	評価値集計 (%)					平均値	
		⑤3時間以上	④2～3時間	③1～2時間	②1時間未満	①0時間	規模別	大学
6	あなたが、この授業科目を1週(回)受けるにあたり、授業時間外で学習した時間は平均してどれくらいですか。	4.8	7.4	27.3	49.2	11.3	1.45	1.60



■ 2023年春学期 授業アンケート集計結果・考察シート

◆回収率		◆学科				◆学年			
履修者数	2,422名	1.経済	186	5.社会	0	9.国際	0	1年生	0
回収数	238名	2.経営	46	6.心理	0	10.文学	0	2年生	106
回収率	9.8%	3.マーケティング	-	7.国際教養	0	11.法学	0	3年生	110
		4.地域創造	6	8.国際日本	0	-	-	4年生	22

◆授業規模別 251名～

問1～5、7～14の平均値	
大学平均値	3.20
規模別平均値	3.46

問6の平均値	
大学平均値	1.60
規模別平均値	1.74

問	設問内容	評価値集計 (%)				平均値	
		④思う	③どちらかといえば思う	②どちらかといえば思わない	①思わない	規模別	大学
1	私は、この授業を受講するにあたりシラバスを参考にした。	63.6	31.5	3.9	1.0	3.59	3.05
2	私は、シラバスに記載の到達目標を把握・理解している。	46.0	47.5	5.5	1.0	3.40	3.13
3	私は、その到達目標を達成することができた。	41.1	49.3	8.2	1.5	3.33	3.10
4	私は、この授業で学んで得た知識やスキルは、今または将来、社会・自治体・企業等における課題や問題の解決に取り組む際に役立つと思った。	58.9	35.9	3.8	1.4	3.54	3.41
5	教員から、授業の理解に必要な予習・復習について、具体的な指示があった。	58.6	36.2	3.8	1.4	3.53	3.38
7	この授業ではチャットやメッセージ等の機能で気軽に先生へ質問することができた。	52.9	39.9	5.3	1.9	3.45	3.18
8	教員は、この授業において個人ワーク、グループワーク、ディベート、プレゼンテーション、ディスカッション、ワークショップなどの手法を活用していた。	40.9	38.0	14.9	6.3	3.17	3.17
9	教員は、授業もしくは予習・復習でWebClassやPCなどICTを活用していた。	57.2	35.1	6.3	1.4	3.52	3.48
10	板書や資料提示（パワーポイント）等の文字や図表は読みやすかった。	58.0	28.8	10.4	2.8	3.45	3.41
11	注）対面授業（「★」がついていない授業）用の設問です。教員は、私語・携帯の操作・飲食・授業中の入退室などに対して、適切な処置を取っていた。	55.1	30.3	13.5	1.1	3.37	3.38
12	注）フルオンライン授業（「★」がついている授業）用の設問です。教員から、授業計画や課題提出のスケジュールについての具体的な指示があった。	56.2	36.1	7.2	0.5	3.50	3.46
13	注）フルオンライン授業（「★」がついている授業）用の設問です。当該授業が対面授業から遠隔授業へ変更となった場合もご回答ください。この授業で配信された資料は、課題回答・予習・復習がしやすいものであった。	54.8	36.0	8.1	1.0	3.49	3.31
14	注）フルオンライン授業（「★」がついている授業）用の設問です。当該授業が対面授業から遠隔授業へ変更となった場合もご回答ください。この授業が遠隔授業になったことにより、時間の有効活用ができた。	63.0	26.6	8.3	2.1	3.56	3.38
16	私は、授業全体を通して満足した。	59.2	36.4	3.9	0.5	3.57	3.44

問	設問内容	評価値集計 (%)					平均値	
		⑤3時間以上	④2～3時間	③1～2時間	②1時間未満	①0時間	規模別	大学
6	あなたが、この授業科目を1週（回）受けるにあたり、授業時間外で学習した時間は平均してどれくらいですか。	5.9	10.9	37.0	43.7	2.5	1.74	1.60

