

1 就職先アンケート実施概要

(1) 目的

教育活動改善へ活用すること

(入社後の実務を通じて見えた本学卒業生の社会的な評価を把握すること)

(2) 対象

本学のシステムにおいて「1名以上」の在籍者がいる企業（約 5,241 社）

(3) 実施期間

2025 年 11 月 1 日～2026 年 1 月 31 日

(4) 実施方法

協力要請：郵送（封書）

アンケート回答方法：Forms（QR コードからアクセス）

(5) 回収率

2.8%（147 件）

(6) 集計結果

図 1

図1-① 就職先アンケート（n=147社）

アンケート設問1.

貴社が採用時にとりわけ重視して求める能力について、以下の項目からお選びください。（複数回答可）

アンケート設問3.

本学卒業生について、貴社内において相対的にどのような評価をされていますか。

以下の項目についてお答えください。（評価6. とても高い ⇔ 評価1.とても低い）

- 1.物事に進んで取り組む力（主体性）
- 2.他人に働きかけ巻き込む力（働きかけ力）
- 3.目的を設定し確実に行動する力（実行力）
- 4.現状を分析し目的や課題を明らかにする力（課題発見力）
- 5.課題の解決に向けたプロセスを明らかにし準備する力（計画力）
- 6.新しい価値を生み出す力（創造力）
- 7.自分の意見をわかりやすく伝える力（発信力）
- 8.相手の意見を丁寧に聞く力（傾聴力）
- 9.意見のちがいや立場を理解する力（柔軟性）
- 10.自分と周囲の人々や物事との関連性を理解する（状況把握力）
- 11.社会のルールや人との約束を守る力（規律性）
- 12.ストレスの発生源に対応する力（ストレスコントロール力）
- 13.批判的に考える力（クリティカル・シンキング）
- 14.自分の強みを活かし仲間と協働して目標を達成する能力（リーダーシップ能力）
- 15.他の人と協力して物事を遂行する能力（チームワーク力）

※アンケート設問1と3は共通項目。

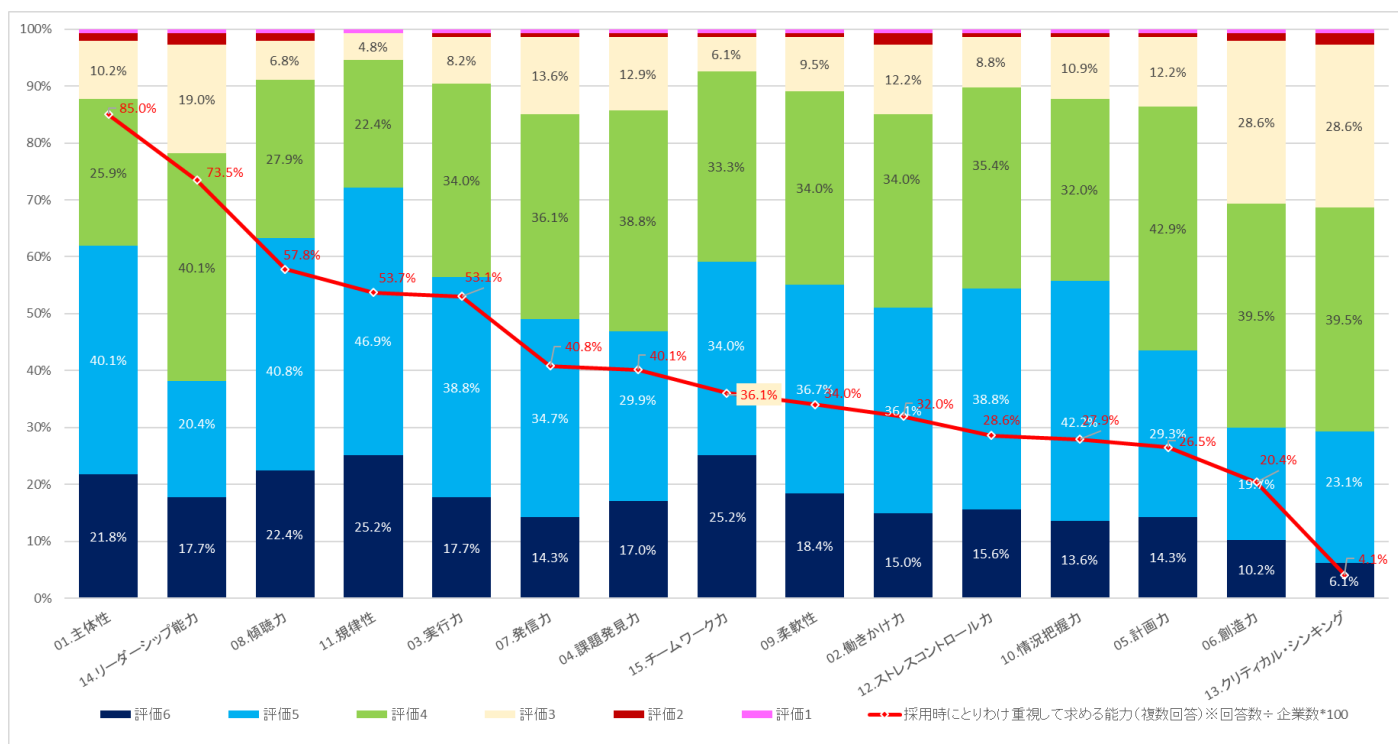


図1-② 就職先アンケート（n=147 社）

設問2 追手門学院大学では、以下の項目を教育理念として掲げております。各項目について、本学卒業生がどの程度あてはまると思われるかお答えください。（評価6. とても高い ⇄ 評価1.とても低い）

- 1.創造的に問題解決を図ることができる
- 2.生涯にわたって学び続ける強い意志を持っている
- 3.他者の多様な考え方や生き方を尊重できる
- 4.実践的な経験を通して豊かな人間関係を形成できる
- 5.生涯の基礎となる能力を持っている
- 6.専門的知識・技能を活用して思考・行動できる

