

The 2019 International Association for Jungian Studies(IAJS)
Regional Conference のご案内
大会テーマ

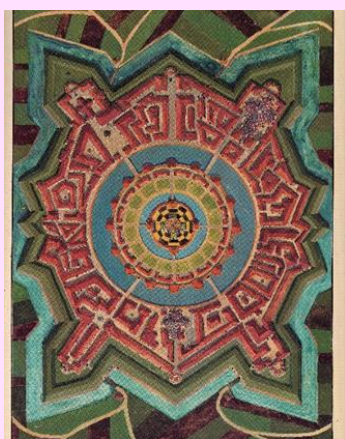
Jungian Psychology: East and West, *encountering differences*

(IAJS <https://jungstudies.net/>)

後援：追手門学院大学、一般社団法人京都府臨床心理士会
大阪府臨床心理士会、兵庫県臨床心理士会

会長 中村このゆ（追手門学院大学）

プログラム委員 Kiley Laughlin (IAJS 共同議長)、Camilla Giambonini (IAJS 名誉秘書)
大会事務局長 倉西宏（京都文教大学／カウンセリングルーム＊オータム）



1. 大会日程：2019年11月2日（土）・3日（日）

2. 大会会場：追手門学院大学安威キャンパス5号館

〒567-8502 大阪府茨木市西安威2丁目1番15号

3. 大会内容

基調講演（同時通訳をつける予定です）

基調講演①：Andrew Samuels

ユング派分析家。「therapy thinking」の立ち位置から政治的、社会的、文化的テーマについて論じている。臨床的にはユング派、ポストユングヤン、関係精神分析的、人間性心理学的なものを織り交ぜたアプローチを行っている。（www.andrewsamuels.com）

基調講演②：秋田巖（京都文教大学）

ユング派分析家、臨床心理士、医師。医学博士。物語・イメージ分析、Disfigured Hero論、日本的精神性研究、狂気論などを専門としている。著書「さまよえる狂気：精神学からの提言」（創元社）は「A Japanese Jungian Perspective on Mental Health and Culture: Wandering madness」（Routledge）として翻訳書が出版されている。

基調講演③：山愛美（京都先端科学大学）

博士（教育学）。臨床心理士。語り、物語（神話、昔話、文学）、絵画などの芸術作品、夢を通して人間の心の深層を探ると同時に、これらを表現することの心理学的な意味について探っている。また、二分法の世界を超えること、東洋と西洋とをいかにつなぐことができるか、というテーマに取り組んでいる。

口頭発表

① 発表時間；30分～45分。

発表言語：英語または日本語（日本後⇒英語、英語⇒日本語の同時通訳を可能な限り対応いたします。そのため、日本語での発表が可能です。）

② 発表資料（パワーポイント等）は英語で作成をお願いします。

ポスター発表

①英語での作成をお願いいたします。

4. 演題申し込み

以下の内容をA4, 2枚に分けて欧文で記載し、電子媒体で以下のアドレスに直接ご送付ください。件名は「IAJS 2019 Regional Conference 演題応募」と明記してください。

1枚目：①タイトル、②要約（300語以内）、③口頭発表希望かポスター希望か、④キーワード（3つ以内）⑤希望発表言語（英語、日本語）

2枚目：①氏名、②住所、③メール・アドレス、④所属・専門分野、⑤略歴・過去に発表したユング心理学に関する研究等（200語以内）。

演題申し込み：konoyu@otemon.ac.jp

締め切り ~~2019年3月31日（日）~~ ➡ 2019年5月31日（金）（締め切りを延長しました）

5. 大会参加費

2019年7月31日までにお申し込みの場合

通常 18,000円（二日間の無料ビュッフェ昼食を含む。）

学生 7,000（二日間の無料ビュッフェ昼食を含む）

2019年10月15日までにお申し込みの場合（期日以前でも定員100名に達すれば締め切ります）

通常 20,000円（二日間の無料ビュッフェ昼食を含む）

学生 9,000円（二日間の無料ビュッフェ昼食を含む）

6. 参加登録

参加本登録 参加ご希望の方は、ご氏名（フリガナ付き）、ご所属、メールアドレス、電話番号を明記の上、次のメールアドレスまでご連絡下さい。h-kuranishi@po.kbu.ac.jp

ご連絡の後、2週間以内に以下のゆうちょ銀行口座まで参加費をお振込みください。振り込みの確認をもって参加登録の完了となります。

ゆうちょ銀行からお振込みの場合
記号番号：14450 口座番号：45448011
口座名義：The 2019 IAJS Regional Conference

ゆうちょ銀行以外からお振込みの場合
店名：四四八 店番：448 口座番号：4544801
口座名義：The 2019 IAJS Regional Conference

7. 会場へのアクセス

追手門学院大学ホームページのアクセス欄をご確認ください。

学会当日は阪急茨木市駅から無料シャトルバスが運行予定です。

問い合わせ 演題申し込み、その他のお尋ねにつきましては以下のメールアドレスにご連絡ください。konoyu@otemon.ac.jp